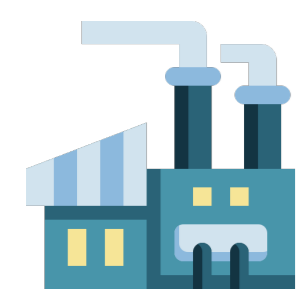


## INTRODUÇÃO

**Alfarrobeira:** *Ceratonia siliqua* L. (Fabaceae)



### Relevância:

indústria alimentícia, farmacêutica e cosmética.



### Farinha (polpa):

substituto do cacau em pó, livre de teobromina e cafeína.



### Goma (semente)

Aditivo espessante, emulsionante e estabilizante.



### Brasil:

Plantio comercial não estabelecido. Necessita importar toda matéria-prima.

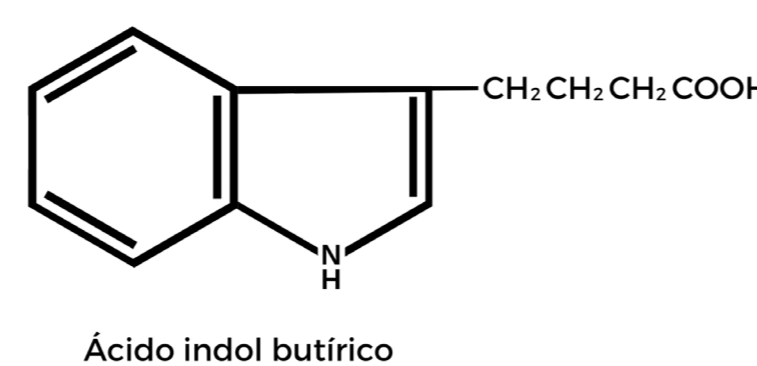
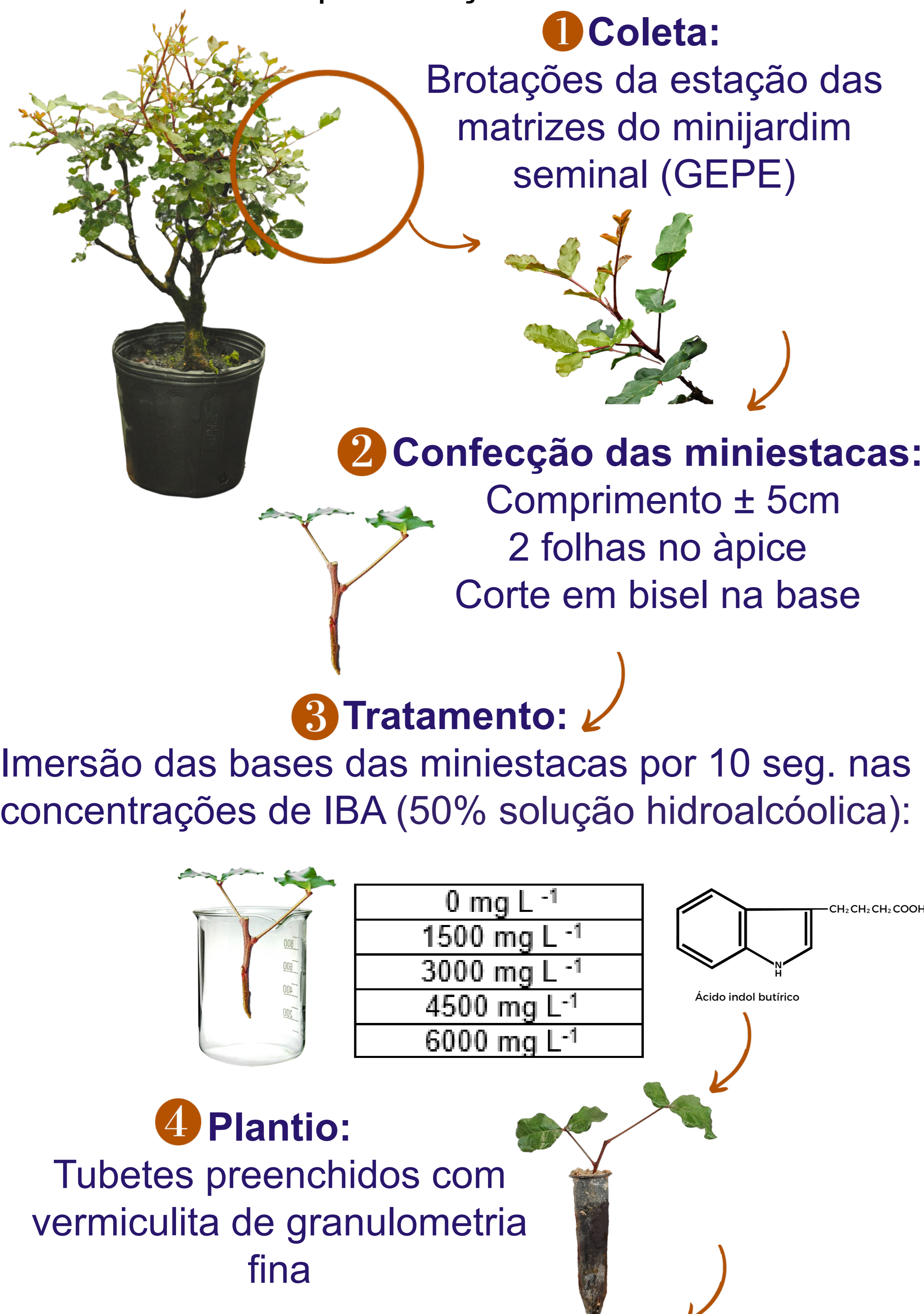


**Objetivo:** Avaliar o enraizamento adventício de miniestacas de *Ceratonia siliqua* L. em diferentes concentrações de ácido indol butírico (IBA), durante inverno e verão (2022).

## METODOLOGIA

### Delineamento inteiramente casualizado (DIC):

- 5 tratamentos, 4 repetições e 20 miniestacas por unidade experimental
- 400 miniestacas por estação



Os dados foram submetidos à análise de variância e as médias comparadas pelo teste de Tukey (p<0,05).



## RESULTADOS

### Avaliação após 90 dias:

- Enraizamento (%) (ME)
- Número de raízes (NR)
- Comprimento médio de raízes (CM) (cm)
- Formação de calos (MC) (%)
- Sobrevivência (MV)/mortalidade (MM) (%)
- Brotações (MB) (%)
- Manutenção de folhas (MMF) (%)

**Tabela 1.** Quadro comparativo entre as diferentes concentrações de IBA em duas estações do ano (inverno e verão 2022).

Concentração (IBA mg L <sup>-1</sup> )	ME (%)	NR -	CM (cm)	MV (%)	MB (%)
(T1) 0	26,87 b	3,23 b	3,55 a	63,75 a	11,88 a
(T2) 1500	53,12 a	4,61 b	3,08 a	45,00 a	6,25 a
(T3) 3000	53,12 a	7,01 a	3,91 a	42,50 a	10,63 a
(T4) 4500	55,00 a	9,25 a	3,01 a	40,00 a	7,50 a
(T5) 6000	63,12 a	10,74 a	3,85 a	30,63 b	8,13 a
cv (%)	24,74	34,56	10,82	24,23	23,42
Estação do ano					
Inverno	37,50 b	5,98 a	1,18 b	59,25 b	14,50 a
Verão	62,95 a	7,95 a	5,77 a	29,50 a	3,25 b
cv (%)	24,52	33,10	29,65	78,84	29,50

Médias que apresentam letras iguais dentro da mesma variável, não diferem entre si pelo Teste de Tukey à 5% de probabilidade. cv: coeficiente de variância.

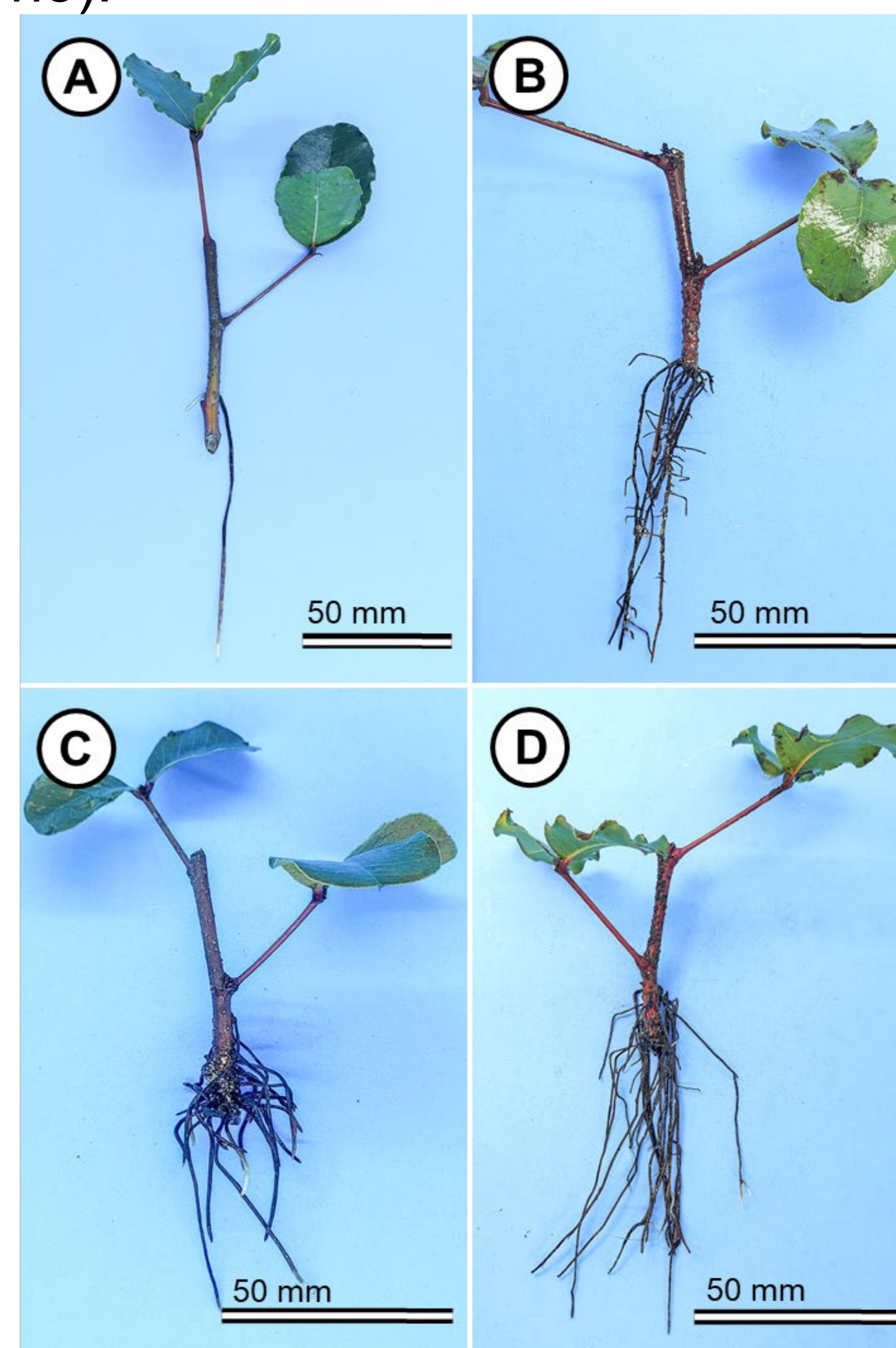
### Para as duas estações:

Miniestacas mortas (MM): abaixo de 15%.

Manutenção de folhas (MMF): acima de 63%.

Não houve formação de calos.

**Figura 1.** Miniestaquia de *Ceratonia siliqua* L. utilizando diferentes doses de ácido indol butírico (IBA). (A) 0 mg L<sup>-1</sup> (inverno); (B) 0 mg L<sup>-1</sup> IBA (verão); (C) 6000 mg L<sup>-1</sup> IBA (verão); (D) 6000 mg L<sup>-1</sup> IBA (inverno).



## CONCLUSÕES

Recomenda-se a coleta de miniestacas de alfarrobeira preferencialmente durante o período de verão para maior indução radicial, com aplicação de 6000 mg L<sup>-1</sup> de IBA.

## AGRADECIMENTOS

