

INTRODUÇÃO

A mandioquinha-salsa (*Arracacia xanthorrhiza* Bancroft) é uma raiz tuberosa, sendo a parte mais importante por ser a porção comercial e comestível da planta, constituindo-se em um alimento nutritivo e de fácil digestão.

No Brasil, as plantas de mandioquinha-salsa são diferenciadas fenotipicamente e pouco se conhece a respeito da variabilidade genética existente.

O objetivo deste trabalho foi avaliar a diversidade genética em diferentes genótipos de mandioquinha-salsa.

METODOLOGIA

Foram utilizados 11 genótipos de mandioquinha-salsa:

Cultivares registradas

- Amarela de Senador Amaral (ASA)
- BRS Acarijô 56
- BRS Catarina 64
- BRS Rubia 41
- SCS381 Coqueiral

Clones

- BGH 6311
- BGH 6313
- BGH 7609

Genótipos não registrados

- Amarela Comum
- Branca Comum
- Gigante de Angelina

Material vegetal → folhas jovens → extração do DNA.

Foram empregados no estudo os 10 iniciadores SSRs.

PCR →

- Pré-desnaturação inicial → 95 °C por 5 min
 - Desnaturação → 95 °C por 1 min
 - Anelamento → °C primer por 1 min
 - Extensão → 72 °C por 90 s
 - Extensão final → 72 °C por 5 min
- 35 x

Separação dos fragmentos → gel de agarose (2%)

Bandas → matriz binária

Análise de similaridade → coeficiente de Dice

Dendrograma → UPGMA

Coeficiente de correlação cofenética (r) → teste de Mantel

RESULTADOS E CONCLUSÕES

A similaridade média entre todos os genótipos foi de 0,76, indicando que a variabilidade molecular entre todos os genótipos é de apenas 24%.

A correlação cofenética foi de 0,95 indicando um bom ajuste de matrizes.

A análise da diversidade genética dos genótipos avaliados resultou na formação de quatro grupos:

- Grupo I: BRS Acarijô 56
- Grupo II: SCS381 Coqueiral
- Grupo III:
 - ASA
 - BRS Catarina 64
 - BRS Rubia 41
 - Amarela Comum
 - Branca Comum
 - Gigante de Angelina
 - BGH 6311
 - GH 6313
- Grupo IV: BGH 7609

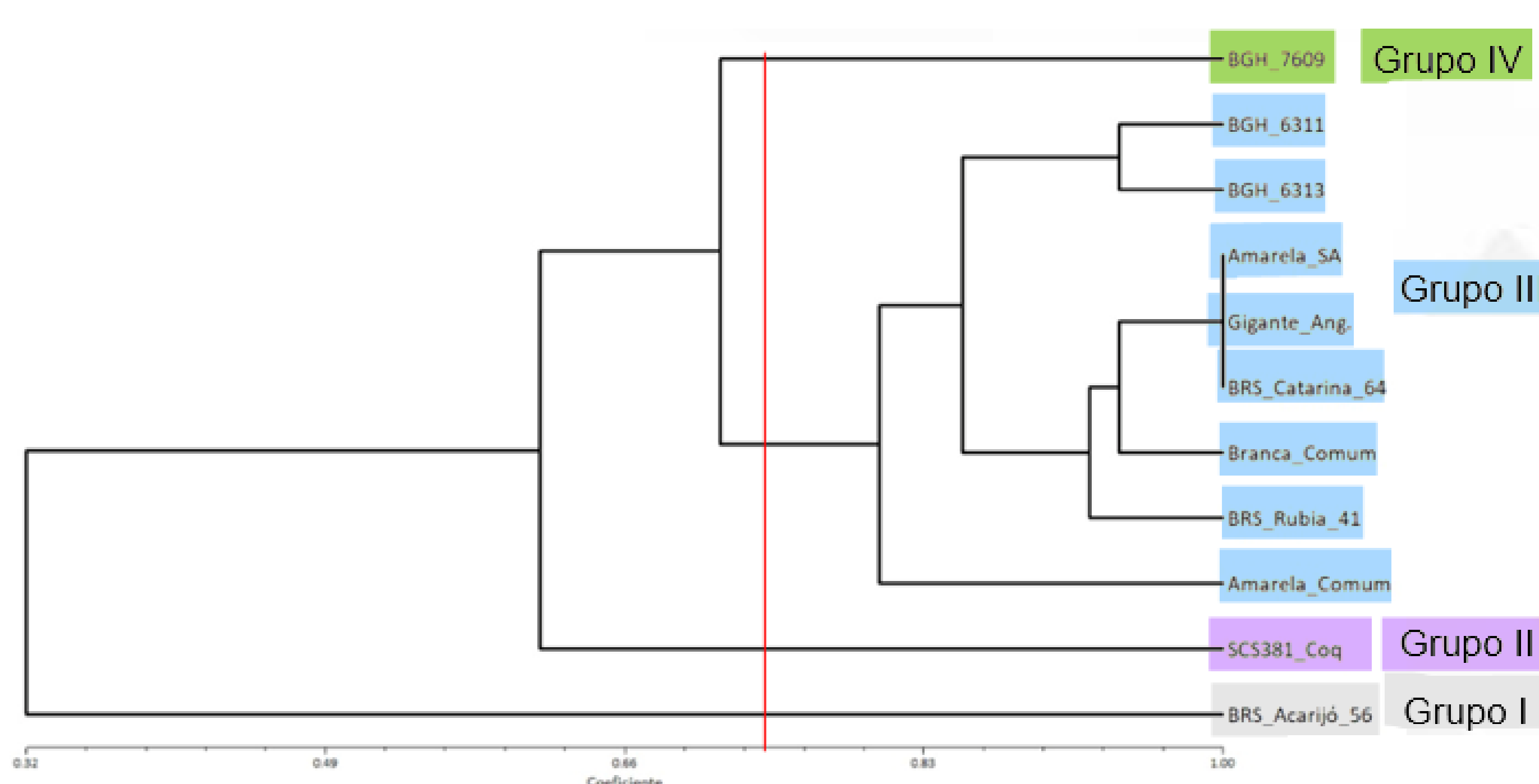


Figura 1. Dendrograma de similaridade genética resultante da análise de 11 genótipos de mandioquinha-salsa, com base em 10 SSRs. UTFPR, Campus Pato Branco, 2022.

Legenda: BGH_7609 = BGH 7609; BGH_6311 = BGH 6311; BGH_6313 = BGH 6313; Amarela_SA = Amarela de Senador Amaral; Gigante_Ang = Gigante de Angelina; BRS_Catarina_64 = BRS Catarina 64; Branca_Comum = Branca Comum; BRS_Rubia_41 = BRS Rubia 41; Amarela_Comum = Amarela Comum; SCS381_Coq = SCS381 Coqueiral e BRS_Acarijô_56 = BRS Acarijô_56.

O genótipo que apresenta menor similaridade genética com os demais é a cultivar BRS Acarijô 56.

AGRADECIMENTOS