

## INTRODUÇÃO

A plataforma Epagritec é um acervo de informações técnicas que foi desenvolvida pela Epagri, Empresa de Pesquisa Agropecuária e Extensão Rural de Santa Catarina, para facilitar aos técnicos de campo a difusão e a busca do conhecimento agropecuário catarinense, deixando ao alcance de todos o que há de mais atual nas principais culturas agrícolas, nas criações e nos principais sistemas produtivos.

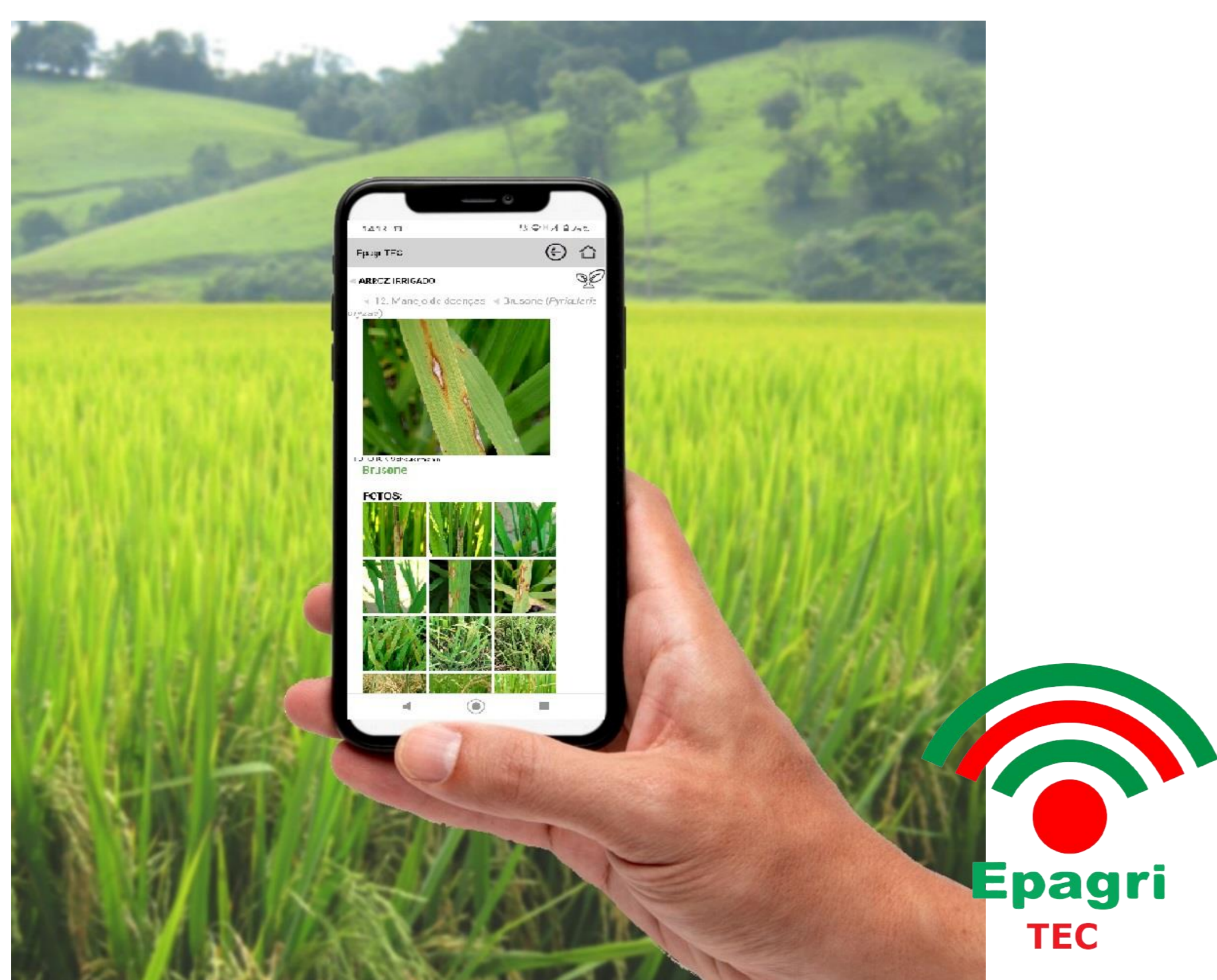


Figura 1. Apresentação visual da plataforma EpagriTec, que pode ser acessado por meio do aplicativo EpagriMob em dispositivos portáteis.

## OBJETIVO

O presente estudo teve como objetivo avaliar a efetividade do uso da plataforma Epagritec como fonte de informações técnicas para resolução de problemas no tema plantas de cobertura.

## METODOLOGIA

O estudo foi realizado com 87 voluntários de vários municípios do Estado de Santa Catarina, distribuídos em quatro grupos, com o seguinte perfil:

**Grupo A**, com 20 voluntários, formado por agrônomos e técnicos agrícolas que usaram apenas a plataforma Epagritec como fonte de consulta técnica;

**Grupo B**, com 25 voluntários, formado por agrônomos e técnicos agrícolas orientados a buscar as respostas da forma que fosse o mais conveniente (livros, internet, etc);

**Grupo C**, com 20 voluntários, formado por pessoas leigas sem conhecimento na área agrônômica e que usaram apenas a ferramenta Epagritec como fonte de consulta das informações técnicas; e

**Grupo D**, com 22 voluntários, formado por pessoas leigas e sem conhecimento na área agrônômica e orientados a buscar as respostas da forma que fosse o mais conveniente (livros, internet, etc).

Os voluntários responderam cinco questões sobre adubação verde no formato de caixa de seleção. As questões tinham diferentes graus de dificuldade, bem como questões com demandas de ordem visual.

Os dados de assertividade foram tabulados considerando apenas duas possibilidades (correta e incorreta), gerando um quadro de variáveis dependentes qualitativas nominais (não pareados). A probabilidade (p-valor) de a diferença ser significativa dentro dos grupos foi estimada pelo teste de associação qui-quadrado a 5% de probabilidade de erro. O teste qui-quadrado foi aplicado aos valores absolutos observados e, na apresentação dos resultados, optou-se em expor os valores percentuais para facilitar a visualização.

## RESULTADOS E DISCUSSÕES

Na questão classificada como de fácil resolução, a assertividade foi igual entre técnicos e leigos quando ambos os grupos usaram o Epagritec. Esse fato foi corroborado na questão de dificuldade intermediária, em que 70% dos técnicos e 75% dos leigos, ambos usando o Epagritec, tiveram uma assertividade superior aos observados sem o uso da plataforma. Contudo, na questão de alta complexidade não houve diferença entre os quatro grupos, sendo que todos apresentaram assertividade abaixo de 10%.

Quanto à busca de respostas por meio de demandas visuais, quando no sistema Epagritec estava cadastrado o conteúdo (Q4), a efetividade de uso da plataforma ficou muito evidente.

Os dados referentes a tempo de resposta não foram conclusivos.

Tabela 1. Assertividade de cinco questões sobre o tema plantas de cobertura por quatro grupos, formado por técnicos e leigos da área agrônômica, que usaram como base de consulta a plataforma Epagritec e outros meios de consulta (livros, internet etc).

	Q1**	Q2	Q3	Q4	Q5	Total	
GRUPOS	A 65% a*	70% a	5% a	70% a	5% b	43% a	a
	B 40% a	4% b	8% a	36% b	64% a	30% b	b
	C 60% a	75% a	5% a	60% ab	10% b	42% ab	ab
	D 5% b	0% b	0% a	9% c	23% b	7% c	c

\*Valores percentuais seguidos pela mesma letra na coluna não diferem entre si pelo teste qui-quadrado a 5% de probabilidade de erro. Teste qui-quadrado aplicado em valores absolutos observados.

\*\*Q1 a Q5 = Questões de 1 a 5.

Ao somar a assertividade das cinco questões, formando um total geral, pode-se observar uma superioridade dos usuários do Epagritec, tanto para os técnicos, com 43% de acertos, quanto de leigos, com 42% de acertos, não havendo diferença estatística entre os dois grupos (p=0,89).

## CONCLUSÃO

O uso da plataforma Epagritec aumenta a assertividade de questões técnicas sobre adubação verde, inclusive quando usada por pessoas consideradas leigas na área agrícola.

## AGRADECIMENTOS

MAPA – Convênio MAPA-Epagri 881.202/2018 e FAPESC - Fundação de Amparo à Pesquisa e Inovação.