

## INTRODUÇÃO

O girassol ornamental de corte (*Helianthus annuus*, Asteraceae) apresenta alta aceitação no mercado, por sua beleza de formas e cores, sendo bastante utilizado em arranjos florais. Vários insetos-praga podem causar injúrias nas plantas e comprometer a qualidade dos girassóis produzidos. O conhecimento da entomofauna associada ao cultivo do girassol fornecerá subsídios para a adoção de estratégias adequadas para o manejo. O objetivo deste estudo foi avaliar a ocorrência de insetos-praga associados a cultivares de girassol ornamental de corte em campo.

## METODOLOGIA

O experimento foi conduzido de setembro a dezembro de 2022 em condições de campo na EPAMIG em São João del-Rei - MG. Utilizou-se o delineamento experimental em blocos ao acaso com doze tratamentos (12 cultivares), sendo 11 genótipos de girassóis da Empresa Italiana Farao-Seeds e a cv. Vincents' Choice (Fig. 1).

As mudas foram transplantadas para canteiros com 1 m de largura, no espaçamento de 20 cm entre linhas e 12,5 cm entre plantas, o que resultou na densidade de 32 plantas/m<sup>2</sup>. As amostragens dos insetos-praga foram feitas semanalmente analisando as faces abaxiais e adaxiais de três folhas/planta, uma em cada parte do dossel (apical, médio e basal) em cinco plantas/parcela. Também foi avaliado o número de indivíduos presentes nas hastes e capítulos. Foram feitos registros fotográficos a fim de evidenciar os danos provocados pela alimentação dos insetos.



Figura 1. Ensaio brasileiro de girassol ornamental de corte em campo, São João del Rei-MG. Foto: Lívia M. Carvalho.

## RESULTADOS E CONCLUSÕES

Observou-se insetos-praga nas folhas e inflorescências das cultivares avaliadas, sendo que os principais foram afídeos (*Aphis gossypii* e *Myzus persicae*) (Aphididae), besouros desfolhadores (*Diabrotica speciosa*) (Chrysomelidae) e percevejos fitófagos (*Nezara viridula*, *Euschistus heros* e *Edessa meditabunda*) (Pentatomidae) e *Xyonysius major* (Lygaeidae) (Fig. 2).

O ataque de alguns insetos causaram injúrias nas folhas, mas não comprometeram a qualidade das inflorescências produzidas. Esses resultados poderão auxiliar no manejo de pragas no cultivo de girassol ornamental de corte.

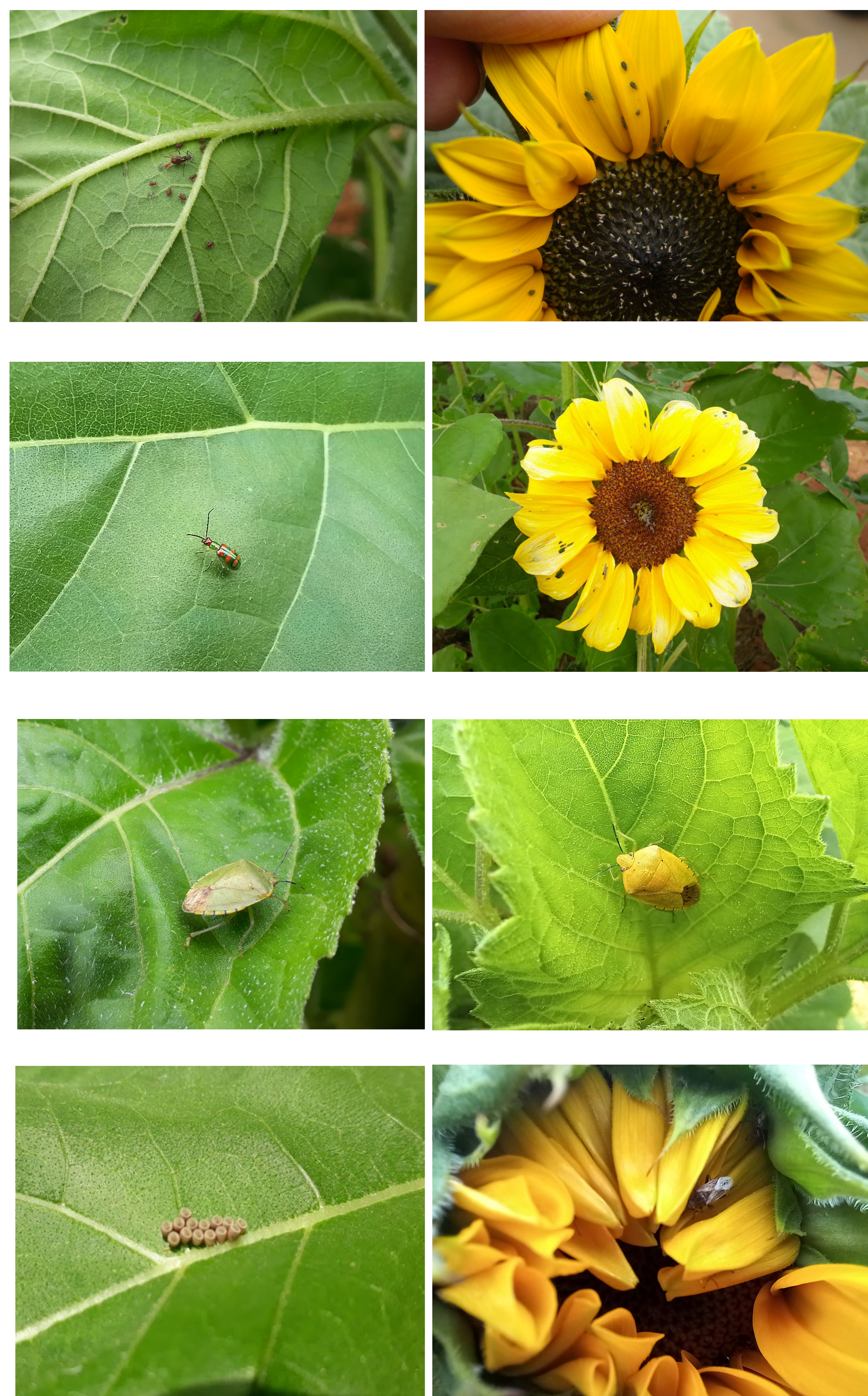


Figura 2. Insetos-praga no cultivo de girassol ornamental de corte em campo, São João del Rei-MG. Fotos: Lívia M. Carvalho.

## AGRADECIMENTOS

Apoio Financeiro: FAPEMIG, Consórcio Pesquisa Café e CNPq.