

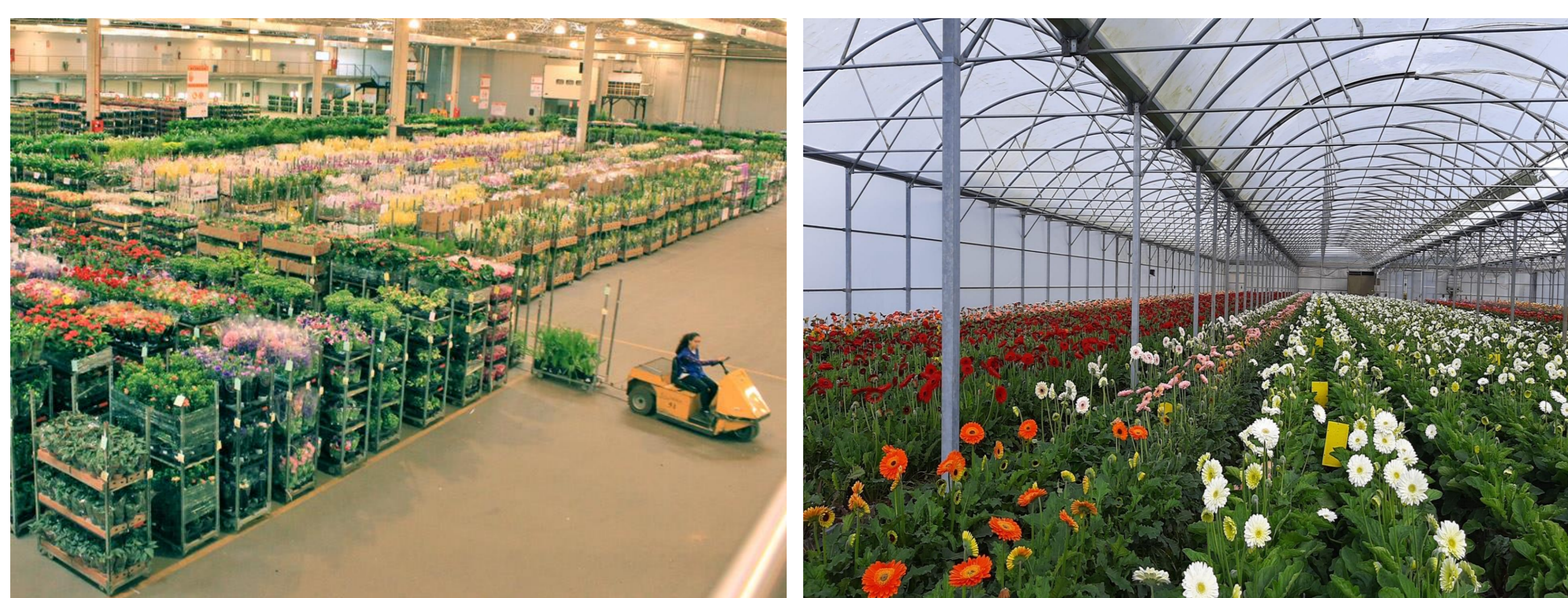


## INTRODUÇÃO

A floricultura brasileira é um setor em constante crescimento e evolução, estimulado pela demanda crescente por flores e plantas ornamentais.

Atualmente, o setor de floricultura enfrenta diversos desafios que afetam sua conjuntura e desenvolvimento.

**Palavras-chave:** Floricultura; qualidade; oportunidades.



Fonte: Ibraflor, 2023.

## METODOLOGIA

Um dos principais desafios enfrentados pela floricultura brasileira é a competitividade.

O Brasil é um país com uma enorme biodiversidade e clima favorável para o cultivo de diversas espécies de flores, o que atrai a concorrência de produtores nacionais como de importadores.

Além disso, a floricultura enfrenta outros desafios como transporte, logística e sazonalidade.



Fonte: Veiling, 2023.

## RESULTADOS E CONCLUSÕES

A competição acentuada no mercado exige que os produtores brasileiros sejam cada vez mais eficientes quanto à qualidade, preço e variedade de produtos.

A infraestrutura de transporte no Brasil apresenta muitas deficiências que influenciam a entrega dos produtos em tempo hábil, embora tenha melhorado nos últimos anos.

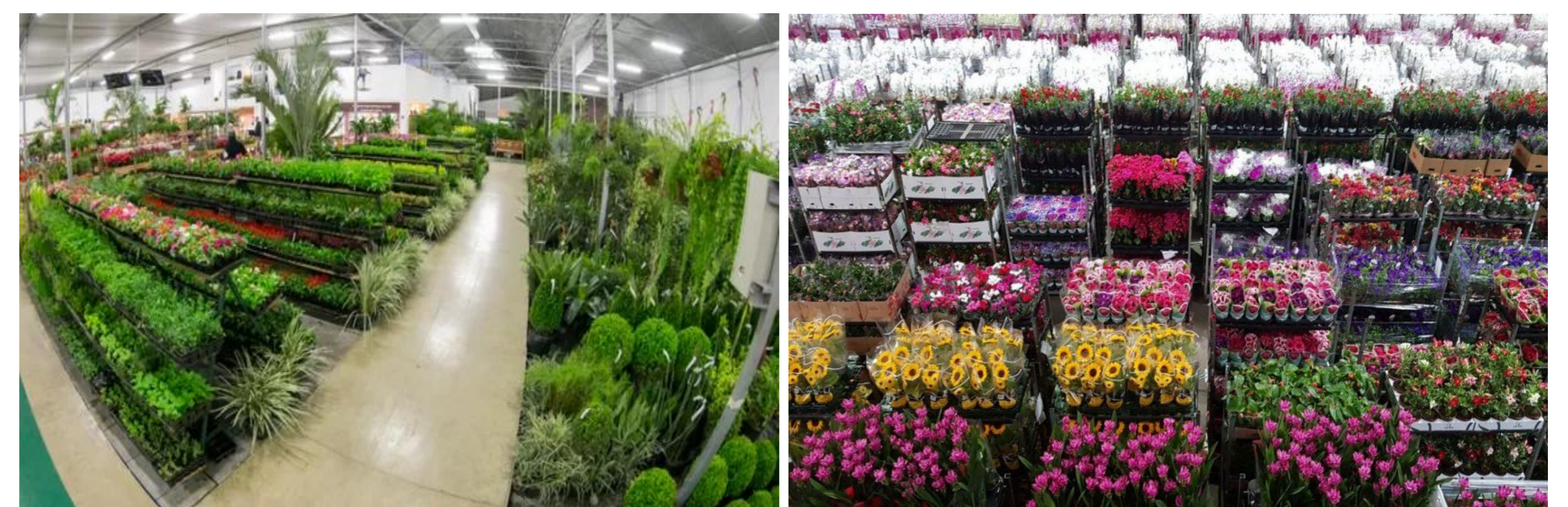
Diversas espécies de flores têm épocas específicas de floração, o que pode levar a oscilações na oferta ao longo do ano. Isto exige planejamento e gestão cuidadosa da produção, para garantir a oferta constante de flores.

Além disso, a sazonalidade pode afetar os preços, já que a oferta limitada de determinadas espécies em algumas épocas pode aumentar sua demanda e conseqüentemente seu valor de mercado.

A floricultura brasileira também apresenta oportunidades de crescimento.

O aumento da conscientização sobre a importância da conexão com a natureza e bem-estar das pessoas tem aumentado a busca por flores e plantas como presentes e de elementos decorativos. Além disso, festas e eventos corporativos continuam a demandar arranjos florais, sendo um mercado importante para os floricultores.

Portanto, a floricultura brasileira enfrenta desafios significativos e para o sucesso do setor, os produtores devem priorizar a inovação, o conhecimento técnico e melhorias em logística.



Fonte: Ibraflor, 2023.

## AGRADECIMENTOS

Instituto Federal do Rio Grande do Sul – IFRS.