



Nº 388 – DISSIMILARIDADE GENÉTICA EM SELEÇÃO DE PIMENTAS ORNAMENTAIS

KAUAN FERREIRA DA ROCHA ⁽¹⁾; BRUNA DOS SANTOS TORRES; RÔSY MARIA ALMEIDA NUNES CARVALHO; RAIMUNDO NONATO OLIVEIRA SILVA,
¹ UNIVERSIDADE FEDERAL DO PIAUÍ

OBJETIVOS

- Estudar a diversidade genética em genótipos de pimenteiras com características ornamentais.

MATERIAL E MÉTODOS

- 11 genótipos de *C. annuum*.
- DIC
- Método hierárquico UPGMA
 - Distância de Mahalanobis.



GENES (CRUZ, 2003)

RESULTADOS

- Houve a formação de quatro grupos. O grupo I alocou a maior quantidade de genótipos, com menores valores para comprimento do fruto sendo um caractere importante para uso ornamental pois seus frutos são diminutos.

Figura 1: Dendrograma de dissimilaridades genéticas entre 11 genótipos de *Capsicum annuum* obtido pelo método hierárquico UPGMA, com base em seis descritores quantitativos, utilizando-se a distância generalizada de Mahalanobis. Universidade Federal do Piauí, *Campus* Amílcar Ferreira Sobral, Floriano-PI, 2022.

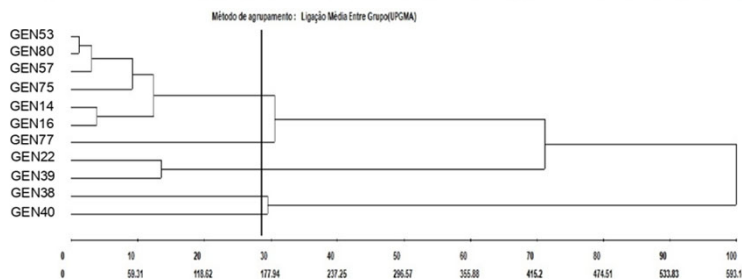
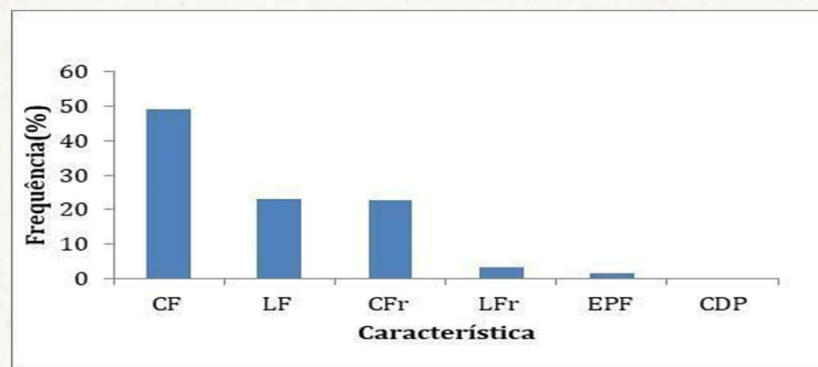


Figura 2: Contribuição relativa de seis características (CF - Comprimento da Folha; LF - Largura da Folha; CFr - Comprimento do Fruto; LFr - Largura do Fruto; EPF - Espessura da Parede do Fruto; CDP - Comprimento do Pedúnculo) analisadas em 11 genótipos de *Capsicum annuum*. Universidade Federal do Piauí, *Campus* Amílcar Ferreira Sobral, Floriano-PI, 2022.



CONCLUSÃO

- Os genótipos estudados apresentaram dissimilaridade genética entre si.

AGRADECIMENTOS

Departamento de Fitotecnia da Universidade Federal do Piauí, Centro de Ciências Agrárias - Teresina.
Campus Amílcar Ferreira Sobral, UFPI.
Fazenda do Colégio Técnico de Floriano, CTF-UFPI.
Laboratório de Ecologia e Recursos Genéticos - LABERGE

