



Nº 369 – VARIABILIDADE DE ANDIROBEIRAS COM BASE EM DESCRITORES MORFOLÓGICOS

FRANCISCA CARLA SANTANA DA SILVA¹; MARIA DE JESUS OLIVEIRA LIMA¹; FRANCISCO SIDICLEITON AGUIAR DA SILVA¹; CAMILA GALDINO DA SILVA¹; MARIA VANDERLI MARQUES DA SILVA¹; FÁBIO DE OLIVEIRA LUCAS¹; DAVI HENRIQUE LIMA TEIXEIRA¹

¹ Universidade Federal Rural da Amazônia *campus* Capitão Poço

OBJETIVOS

Averiguar a variabilidade entre árvores de andirobeiras com base em descritores morfológicos do caule, folhas e sementes.

MATERIAL E MÉTODOS

População avaliada:

- Período → abril a maio de 2022;
- População → 12 árvores de população natural → Sítio São Firmino (Zona rural do município de Capitão Poço – Pará);

Caracterização morfológica:

- Característica de caule → diâmetro a altura o peito (DAP).
- Características de folhas (média de cinco folhas por planta) → comprimento total da ráquis (CTR), do pecíolo até o primeiro par de folíolos (CRPF), da maior largura a esquerda (MLFE) e direita (MLFD) da folha, do número de folíolos (NF), do comprimento dos folíolos esquerdo (CFBE) e direito da base (CFBD), do centro (CFCE e CFCD, respectivamente) e do ápice da folha (CFAE e CFAD, respectivamente).
- Característica de sementes (média de cinco sementes por planta) → massa média (MS), comprimento médio (CS) e as larguras laterais (LS1, LS2 e LS3).

Constatação de variabilidade:

- Agrupamentos de plantas similares → componentes principais e UPGMA.

RESULTADOS

Figura 1 – Dispersão gráfica dos escores de 12 andirobeiras (*Carapa guianensis* Aubl.) para as componentes principais CP1, CP2 e CP3.

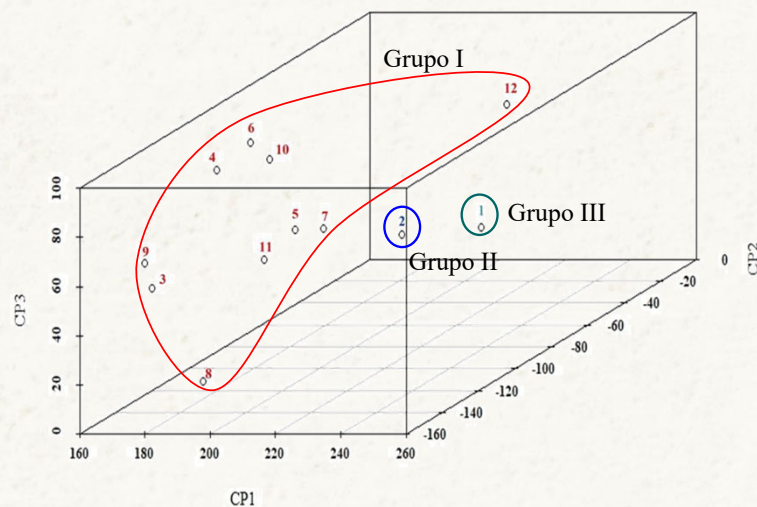
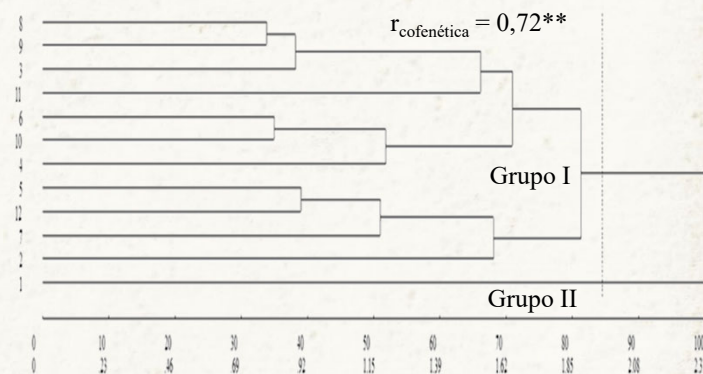


Figura 2 - Dendrograma resultante da análise de características morfológicas de andiroba, obtido pelo método de agrupamento UPGMA.



$r_{cofenética}$: correlação cofenética. **: Significativamente diferente de zero a pelo teste t.

CONCLUSÃO

- Em ambas as metodologias é provável que tenha se formado apenas um grupo de árvores similares, pois grupos compostos por uma planta podem ser considerados *outliers*.
- Baixa variabilidade morfológica na população estudada.