



Nº 0255 – REGENERAÇÃO, CARACTERIZAÇÃO E DOCUMENTAÇÃO DO BANCO DE GERMOPLASMA DA ERVILHA DO IDR-PARANÁ

Patrícia Pompermayer Sesso.^(1*); Gabriela Inocente¹; José dos Santos Neto¹; Renato Sales dos Santos²; Gilberto de Oliveira Hiragi²; Francisco Regis Ferreira Lopes²; Ivo Roberto Sias Costa²; Vania Moda Cirino¹
¹ Instituto de Desenvolvimento Rural do Paraná - IAPAR - EMATER (IDR-Paraná), ² Empresa Brasileira de Pesquisa Agropecuária (Embrapa). *E-mail: papomper2004@yahoo.com.br

OBJETIVOS

O objetivo foi regenerar, caracterizar e cadastrar na plataforma Alelo 73 acessos do Banco de Germoplasma de ervilha (*Pisum sativum*) do Instituto de Desenvolvimento Rural do Paraná (IDR-Paraná).

MATERIAL E MÉTODOS

Foram avaliadas as características morfológicas por meio da análise de clusters, *boxplot*, matriz de correlações e análise de componentes principais pelo programa R.

RESULTADOS

Os resultados mostraram a existência de cinco clusters (G1 a G5) observados na Figura 1, que se agruparam conforme porte da planta, comprimento de folíolos e estípulas, ciclo e produtividade.

Na análise de matriz de correlação e componentes principais (Figura 2) foram observados a formação de dois conjuntos (A e B). O conjunto A se correlacionou positivamente com as características: ciclo, comprimento e largura de estípulas, comprimento e largura de vagens e peso de cem sementes, e o conjunto B teve correlação com as características número de vagens por planta, número de sementes por planta, ciclo e altura da planta. As variáveis número de vagens e número de sementes por planta se mostraram negativamente correlacionadas com largura da estípula, comprimento da estípula e dias para maturação.

Figura 1.
Clusters de ervilha

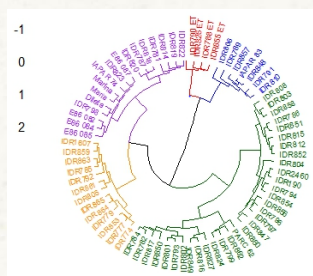
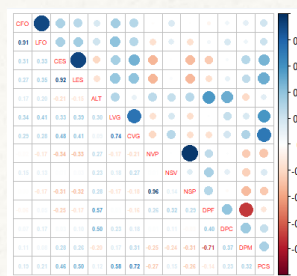


Figura 2.
Matriz de correlações



CONCLUSÃO

A regeneração e caracterização dos acessos foi fundamental para garantir a qualidade das sementes e organização do banco de germoplasma, com intuito de identificar características que possam contribuir para início de um programa de melhoramento de ervilha, o qual poderá ter diferentes finalidades, tais como: enlatados, consumo de vagem (ervilha torta) ou grãos verdes in natura. A inclusão dos dados obtidos na plataforma Alelo foi essencial para padronizar e detalhar os acessos existentes e garantir organização do banco de germoplasma.

AGRADECIMENTOS

IDR-Paraná pela disponibilidade dos dados, infraestrutura e oportunidade; Embrapa pelo apoio técnico e disponibilidade da Plataforma Alelo; CNPq pela bolsa EV-1.