



Nº 222 – GENÉTICA E GENÔMICA DE PLANTAS ALIMENTÍCIAS DA REGIÃO CENTRO-OESTE: SÍNTESE E LACUNAS DE PESQUISA

Ariany Rosa Gonçalves¹; **Mariana Pires de Campos Telles^{1,2}**

¹Laboratório de Genética & Biodiversidade, ICB/UFG. ²Escola de Ciências Médicas e da Vida, PUC Goiás.

*E-mail do autor apresentador: tellesmpc@gmail.com

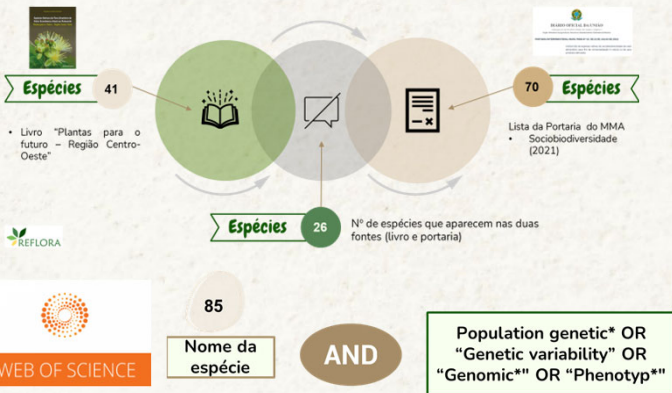
OBJETIVOS

Sintetizar o que está disponível na literatura, para as áreas de genética e genômica, assim como mapear lacunas de pesquisa para as espécies alimentícias do Centro-Oeste

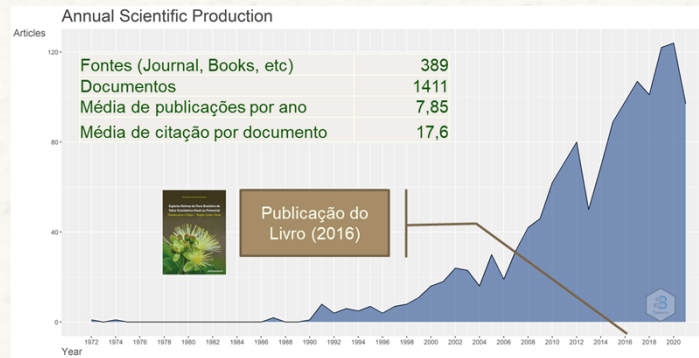
- contribuir com o avanço do conhecimento neste âmbito.

MATERIAL E MÉTODOS

85 Nº de espécies Alimentícias nativas do Cerrado que ocorrem na região centro-oeste



RESULTADOS



- 17 espécies não têm nenhum artigo publicado em Genética e Genômica.
- 63/85 espécies não foram sequer avaliadas quanto ao grau de ameaça de extinção.

Lista	Espécie	Família	Nº artigos
Portaria	<i>Arachis hypogaea</i> (amendoim)	Fabaceae	692
Portaria	<i>Manihot esculenta</i> (mandioca)	Euphorbiaceae	421
Portaria	<i>Passiflora edulis</i> (maracujá)	Passifloraceae	121
Portaria	<i>Psidium guajava</i> (goiaba)	Myrtaceae	113
Portaria	<i>Ananas comosus</i> (abacaxi)	Bromeliaceae	85
Comum	<i>Anacardium occidentale</i> (caju)	Anacardiaceae	65
Portaria	<i>Euterpe edulis</i> (Palmito Juçara)	Areaceae	58
Comum	<i>Caryocarpus brasiliense</i> (pequi)	Caryocaraceae	55
Comum	<i>Hancornia speciosa</i> (mangaba)	Apocynaceae	42
Comum	<i>Dipteryx alata</i> (baru)	Fabaceae	35
Comum	<i>Acrocomia aculeata</i> (macaúba)	Areaceae	32
Comum	<i>Eugenia dysenterica</i> (cagaíta)	Myrtaceae	32
Portaria	<i>Eugenia uniflora</i> (pitanga)	Myrtaceae	32
Portaria	<i>Ilex paraguariensis</i> (erva mate)	Aquifoliaceae	30
Portaria	<i>Hymenaea courbaril</i> (Jatobá)	Fabaceae	29
Comum	<i>Hymenaea stigonocarpa</i> (Jatobá-Cerrado)	Fabaceae	29
Comum	<i>Portulaca oleracea</i>	Portulacaceae	27
Portaria	<i>Bixa orellana</i>	Bixaceae	23
Comum	<i>Spondias mombin</i>	Anacardiaceae	21
Comum	<i>Passiflora setacea</i>	Passifloraceae	21
Portaria	<i>Passiflora alata</i>	Passifloraceae	19
Comum	<i>Mauritia flexuosa</i>	Areaceae	18
Comum	<i>Passiflora cincinnata</i>	Passifloraceae	18
Comum	<i>Annona crassiflora</i>	Annonaceae	16
Comum	<i>Genipa americana</i>	Rubiaceae	15

CONCLUSÃO

Os dados levantados são um indicativo para estabelecer uma agenda de pesquisa para canalizar esforços para gerar evidências e informações relevantes de forma mais efetiva, com foco naquelas espécies que carecem de estudos básicos nas áreas de genética e genômica.

AGRADECIMENTOS

