

Nº 151 – CARACTERIZAÇÃO MORFOLÓGICA DE *Croton grewoides* BAILL.

LAURA CATHARINE DÓRIA PRATA LIMA^{1*}; ITAMARA BOMFIM GOIS¹; TAÍSE CONCEIÇÃO RODRIGUES¹; SARA DAYAN DA SILVA OLIVEIRA¹; CRISLAINE ALVES DOS SANTOS¹; LUCAS DE JESUS SANTOS¹; MARIA DE FÁTIMA ARRIGONI-BLANK¹.

¹Universidade Federal de Sergipe.

OBJETIVOS

Realizar a caracterização morfológica da coleção de *Croton grewoides* Baill., composta por 29 acessos, instalada no Banco Ativo de Germoplasma de Plantas Medicinais e Aromáticas da Universidade Federal de Sergipe.

MATERIAL E MÉTODOS

- Delineamento em blocos casualizados com três repetições contendo duas plantas cada.
- Variáveis morfológicas: comprimento foliar (CF), largura foliar (LF), razão comprimento/largura foliar (CLF), área foliar (AF), comprimento do pecíolo (CP), altura da planta (H), altura da primeira bifurcação (APB), diâmetro da copa (DC), diâmetro do fuste a 20cm do solo (D20), diâmetro na altura da primeira bifurcação (DAB), número de fustes (NF) e coloração das folhas nas faces adaxial e abaxial (valores de coloração RGB)

RESULTADOS

Figura 1. Valores médios das variáveis morfoagronômicas avaliadas para 29 acessos de *Croton grewoides* Baill. do Banco Ativo de Germoplasma de plantas medicinais e aromáticas da Universidade Federal de Sergipe.

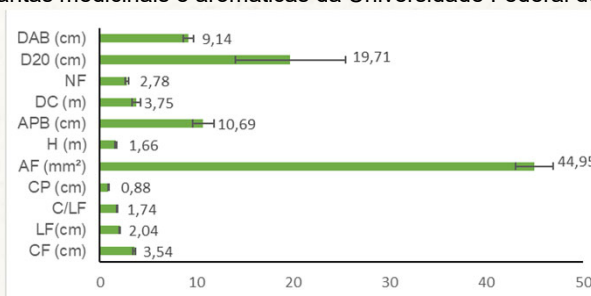


Figura 2. Cores vermelho, verde e azul para folhas dos acessos de *Croton grewoides* Baill. ab: abaxial, ad: adaxial.

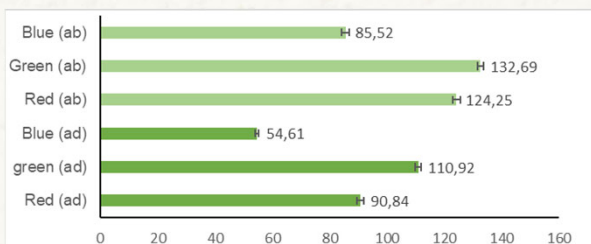
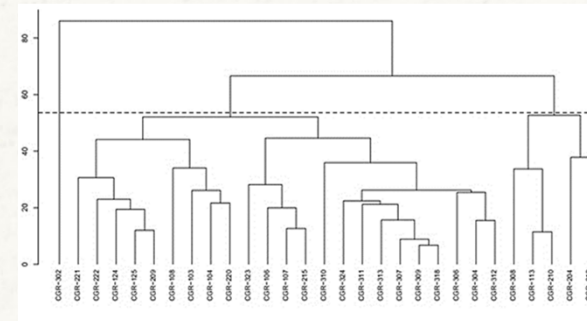


Figura 3. Dendrograma (Diversidade de Mahalanobis) representando a distância entre 29 acessos de *Croton grewoides* Baill. com relação as variáveis morfoagronômicas



CONCLUSÃO

Os acessos de *Croton grewoides* presentes no BAG apresentam variabilidade que pode ser explorada em futuros programas de melhoramento genético.

AGRADECIMENTOS

CAPES; CNPq.