

# 60 - AVALIAÇÃO DA EFICIÊNCIA DE VERANGO PRIME NO MANEJO DE *Pratylenchus brachyurus* NO SISTEMA SOJA/MILHO

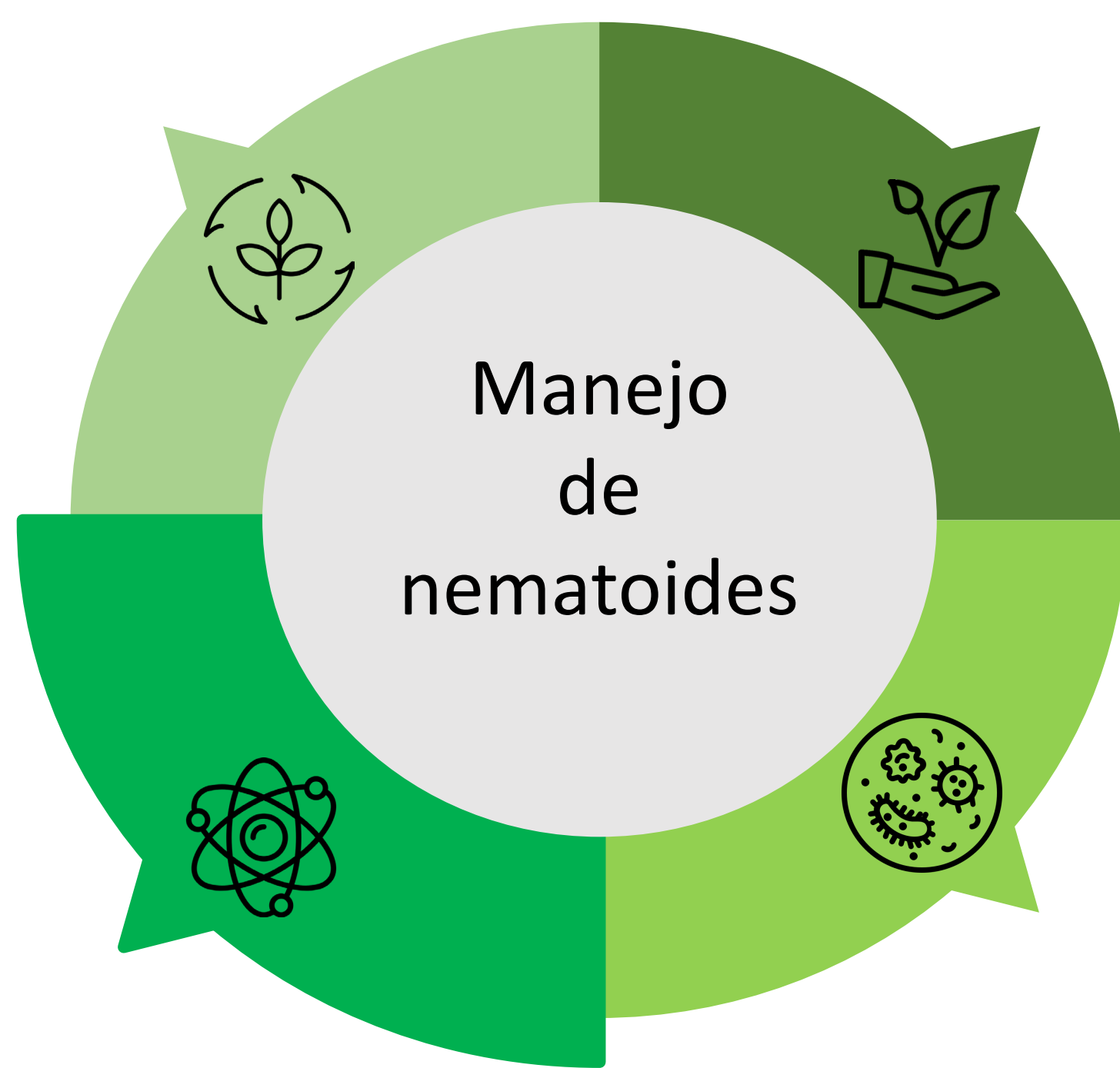
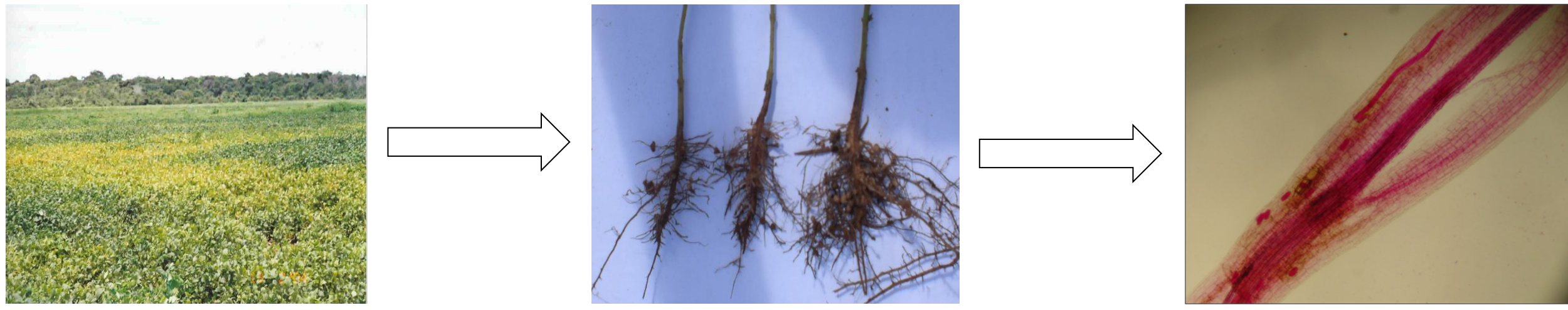
OLIVEIRA, J. N.<sup>1</sup>; SILVA, R. A.<sup>1</sup>; SANTOS, T. F. S.<sup>1</sup>; FREITAS, L.<sup>2</sup>

<sup>1</sup> Fundação Mato Grosso, Rondonópolis, MT; <sup>2</sup> Bayer Crop Science



## INTRODUÇÃO

O nematoide *Pratylenchus brachyurus*, é um patógeno altamente polífago, este parasita grande parte das culturas de interesse econômico no cerrado.



Tendo em vista a relevância de *P. brachyurus*, é muito importante que sejam produtos eficientes para o manejo adequado desse parasita.

## METODOLOGIA

O ensaio foi conduzido na estação experimental da Fundação MT em Itiquira – MT, nas safras 21/22 e 22/23. Foi utilizado o delineamento inteiramente casualizado com cinco tratamentos, cinco repetições e parcelas de 24 m<sup>2</sup>.

Tratamentos	Momento de aplicação		
	Soja - 21/22	Milho - 22	Soja - 22/23
T1 - Testemunha	-	-	-
T2 - Verango (0,3 L/ha) - Sulco	Com	Com	Com
T3 - Verango (0,3 L/ha) - Sulco	Com	Sem	Com
T4 - Verango (0,3 L/ha) - Sulco	Sem	Com	Sem
T5 - Verango (0,3 L/ha) - Sulco	Com	Com	Sem

Volume de calda: 80 a 100 L/ha



Soja 21/22



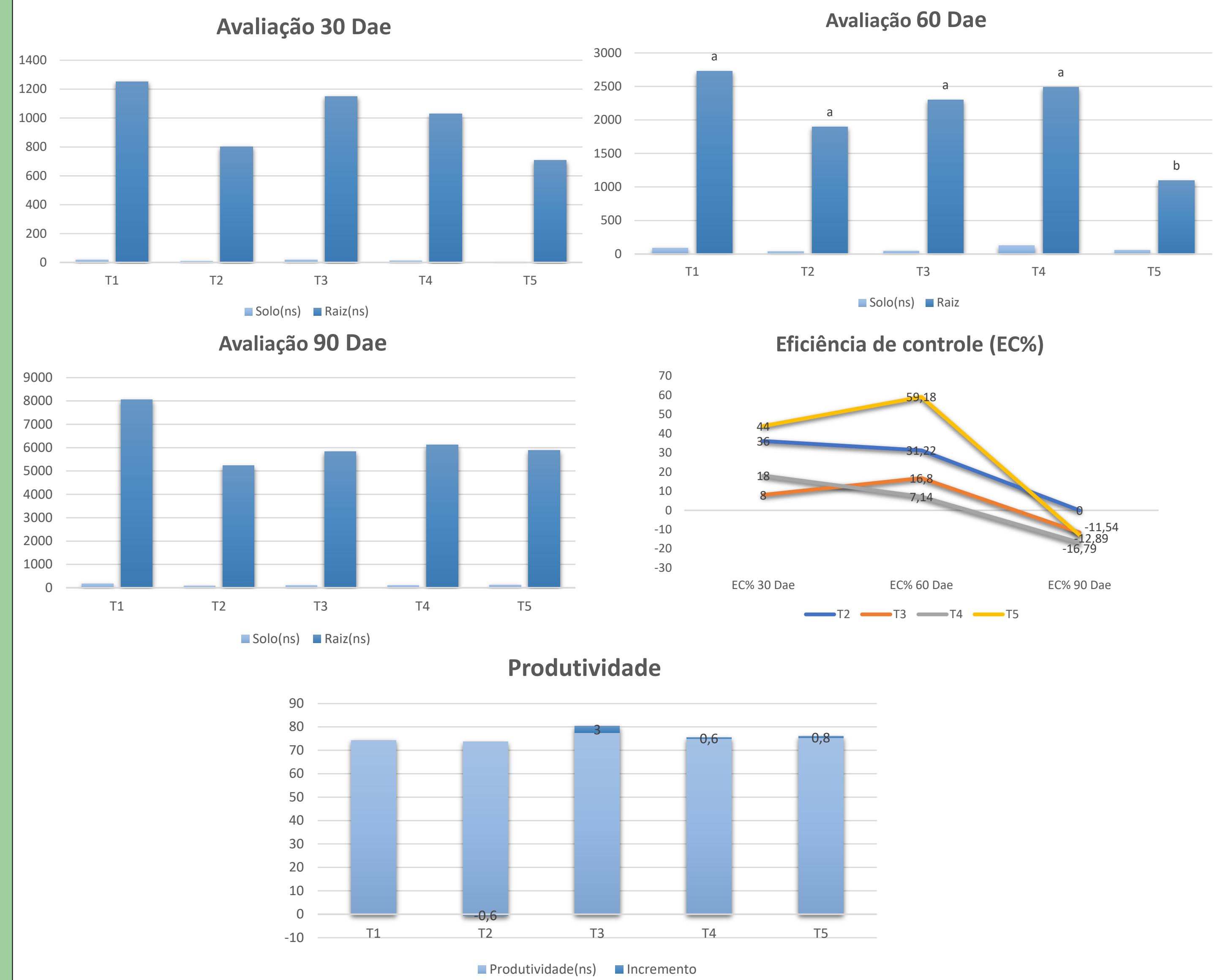
Milho 22



Soja 22/23

## RESULTADOS E CONCLUSÕES

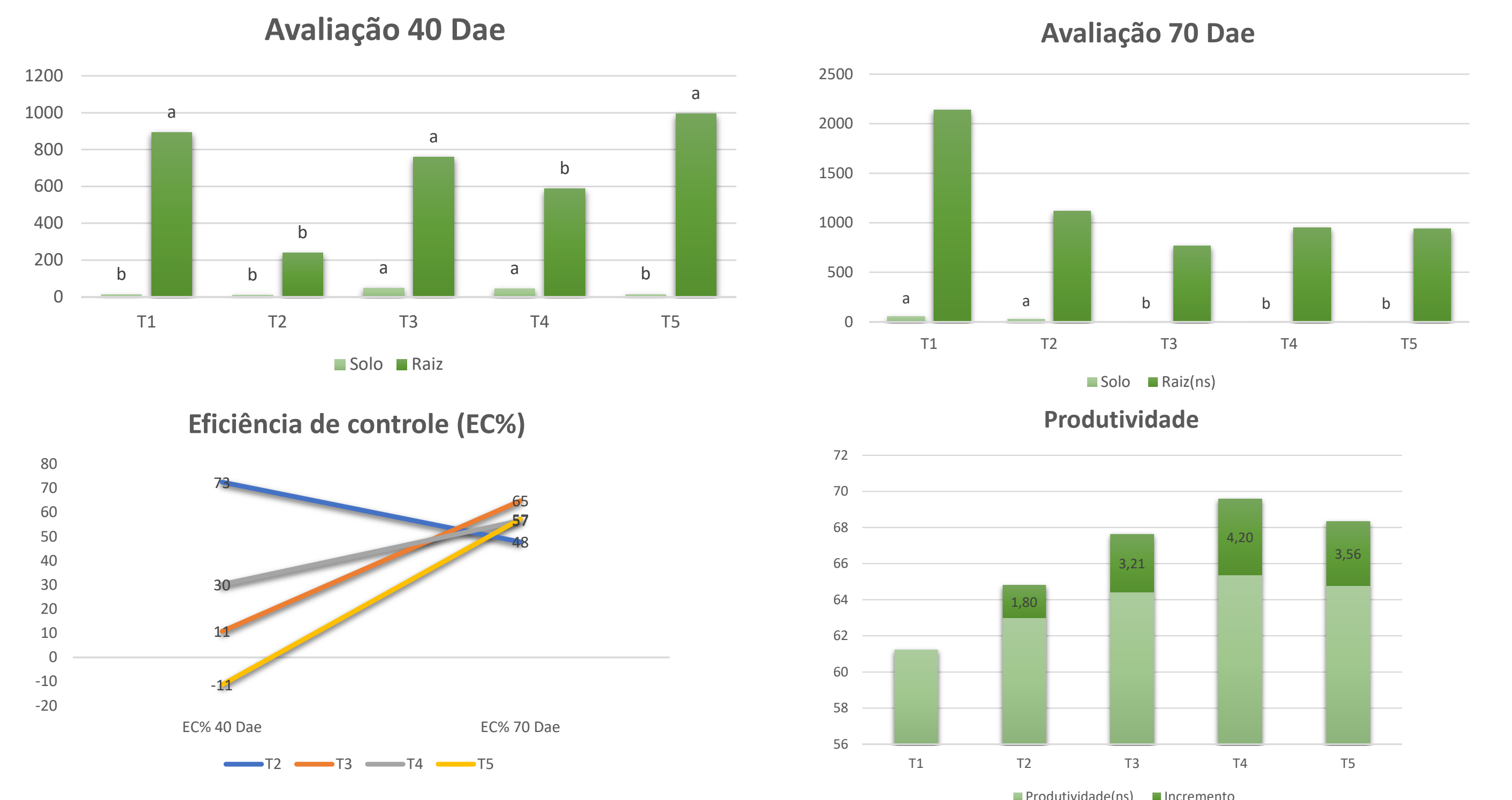
### Soja 21/22



### Milho 22



### Soja 22/23



Com base nos resultados obtidos, podemos concluir que Verango Prime foi eficaz no manejo de *P. brachyurus*, não foi observada fitotoxicidade às culturas e seu uso possibilitou ganho de produtividade.

## AGRADECIMENTOS



Às equipes de campo e do laboratório de nematologia da Fundação MT, sem as quais este trabalho não poderia ser feito.